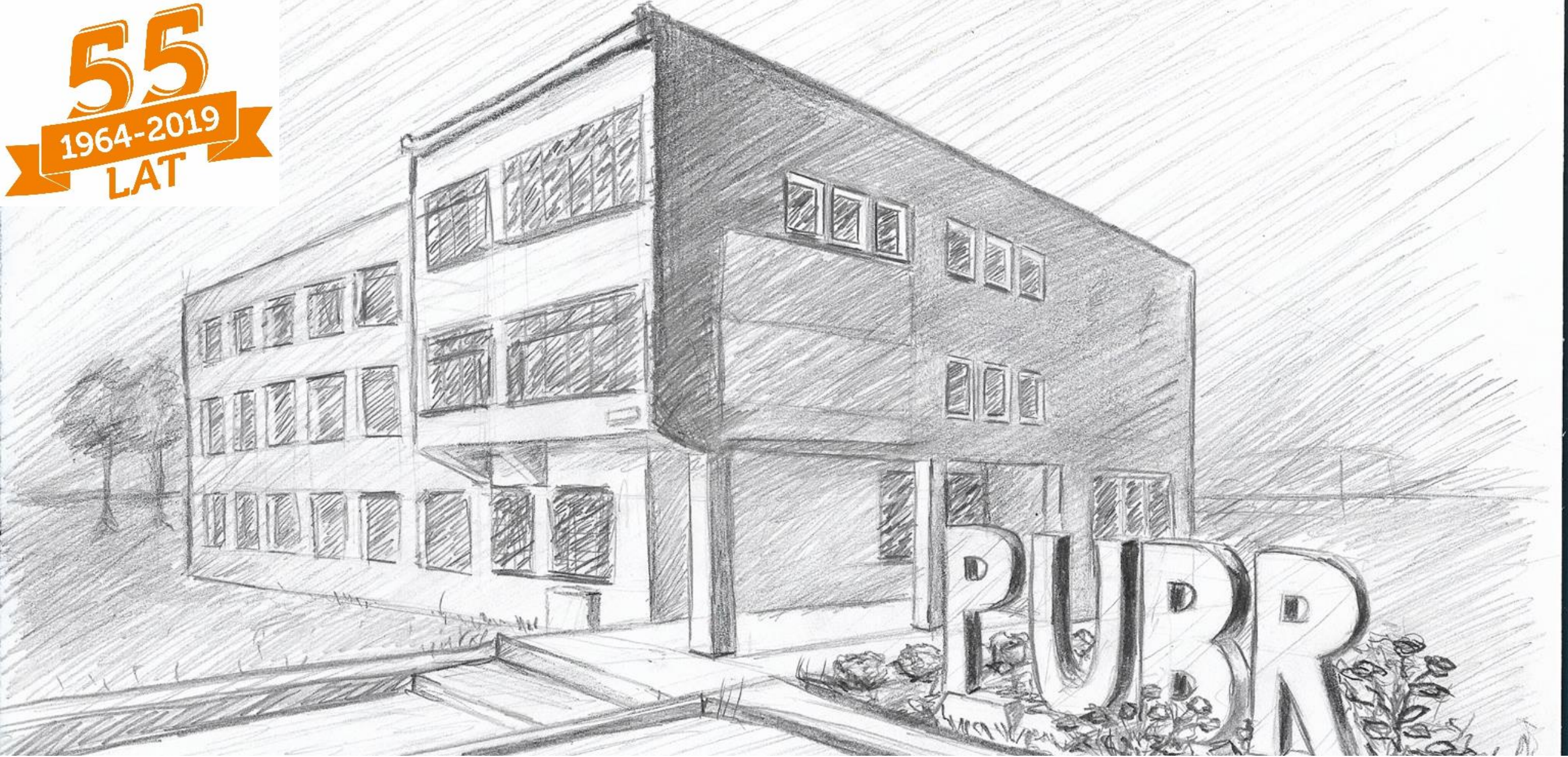


55
1964-2019
LAT



PRZEDSIĘBIORSTWO PRODUKCJI BETONÓW

PUBR.pl

1964 r. - 55 lat "PUBR" - 2019 r.



DYPLOM

**Przedsiębiorstwo Produkcji Betonów
“PUBR” Sp. z o.o. z Międzyrzecza**

uchwałą nr XI/162/19

Sejmiku Województwa Lubuskiego

otrzymało

**Odznakę Honorową
za**

Zasługi

dla Województwa Lubuskiego

Wioleta Haręźlak

Przewodnicząca Sejmiku
Województwa Lubuskiego



Zielona Góra, dnia 14 października 2019 r.

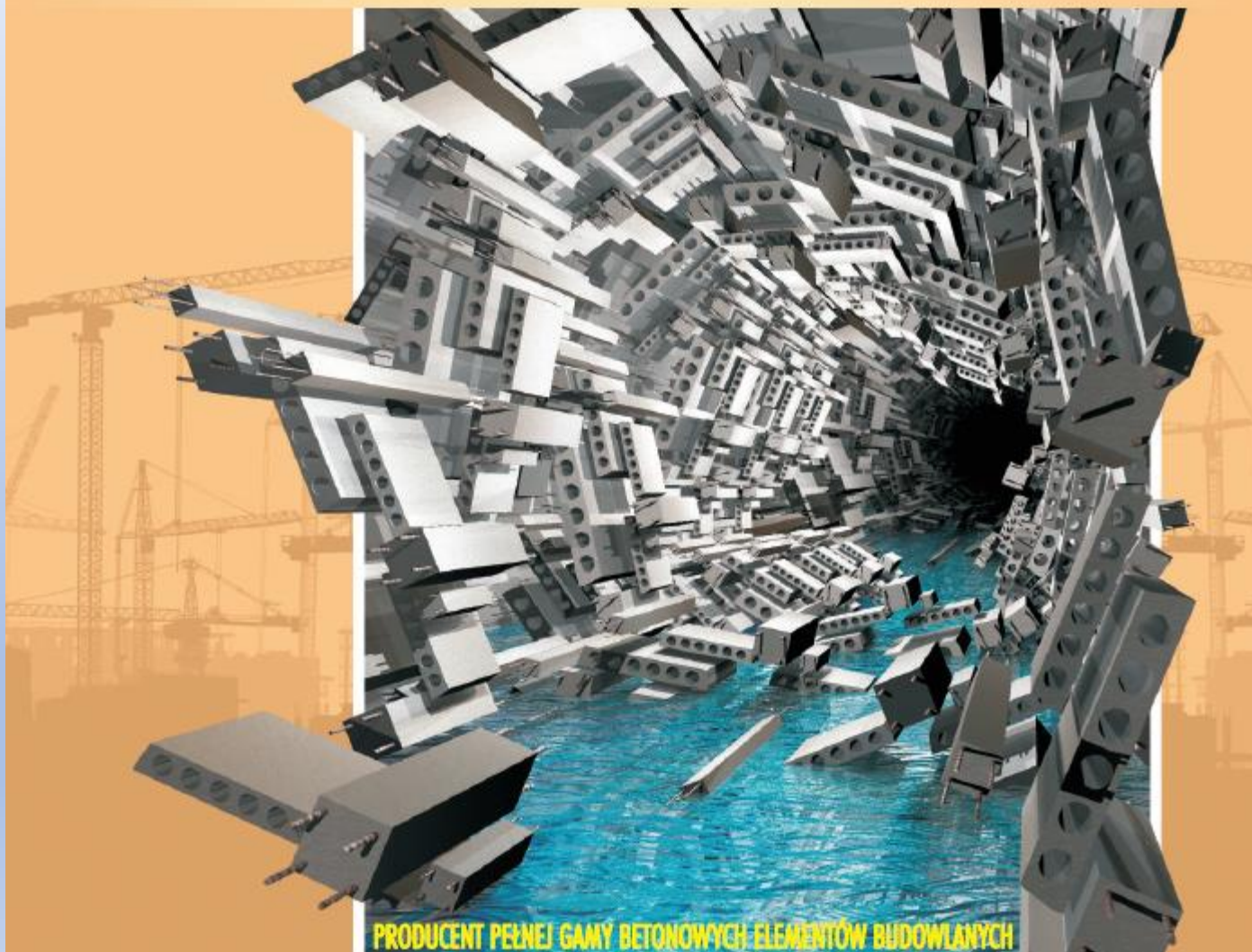
Przedsiębiorstwo Produkcji Betonów „PUBR” Sp. z o.o.

Istniejemy od 1964 roku w Międzyrzeczu przy ul. Reymonta 5.

Głównym przedmiotem działalności firmy jest produkcja materiałów żelbetowych prefabrykowanych takich jak: płyty stropowe, klatki schodowe, balkony, płyty dachowe korytkowe, stopy i słupy prefabrykowane, podwaliny, płyty drogowe, mury oporowe itp.



PRZEDSIĘBIORSTWO
PRODUKCJI BETONÓW PUBR SP. Z O.O.



PRODUCENT PEŁNEJ GAMY BETONOWYCH ELEMENTÓW BUDOWLANYCH

**KATALOG
PRODUKTÓW
ZNAJDUJE SIĘ NA
STRONIE**

WWW.PUBR.PL

RZETELNA Firma

WYKONUJEMY

➤ płyty stropowe kanałowe

- grubości 24 cm
- długości 236 do 716 cm (każdy moduł co 30 cm)
- wytrzymałości 4,5 kN – 10 kN
- odporności ogniowej 2h

➤ płyty stropowe kanałowe

- grubości 26,5 cm
- długości 720 do 740 cm
- wytrzymałości 4,5 kN – 10 kN

➤ Płyty dachowe korytkowe

➤ klatki schodowe

➤ płyty balkonowe

➤ mury oporowe

➤ płyty drogowe

➤ stopy fundamentowe

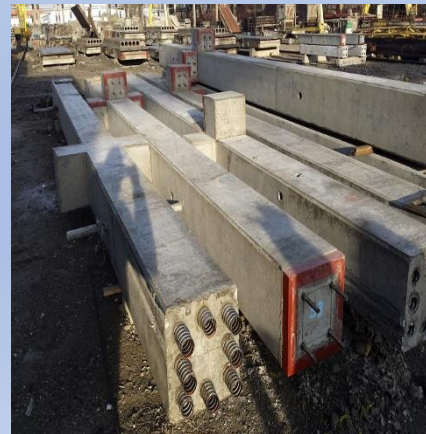
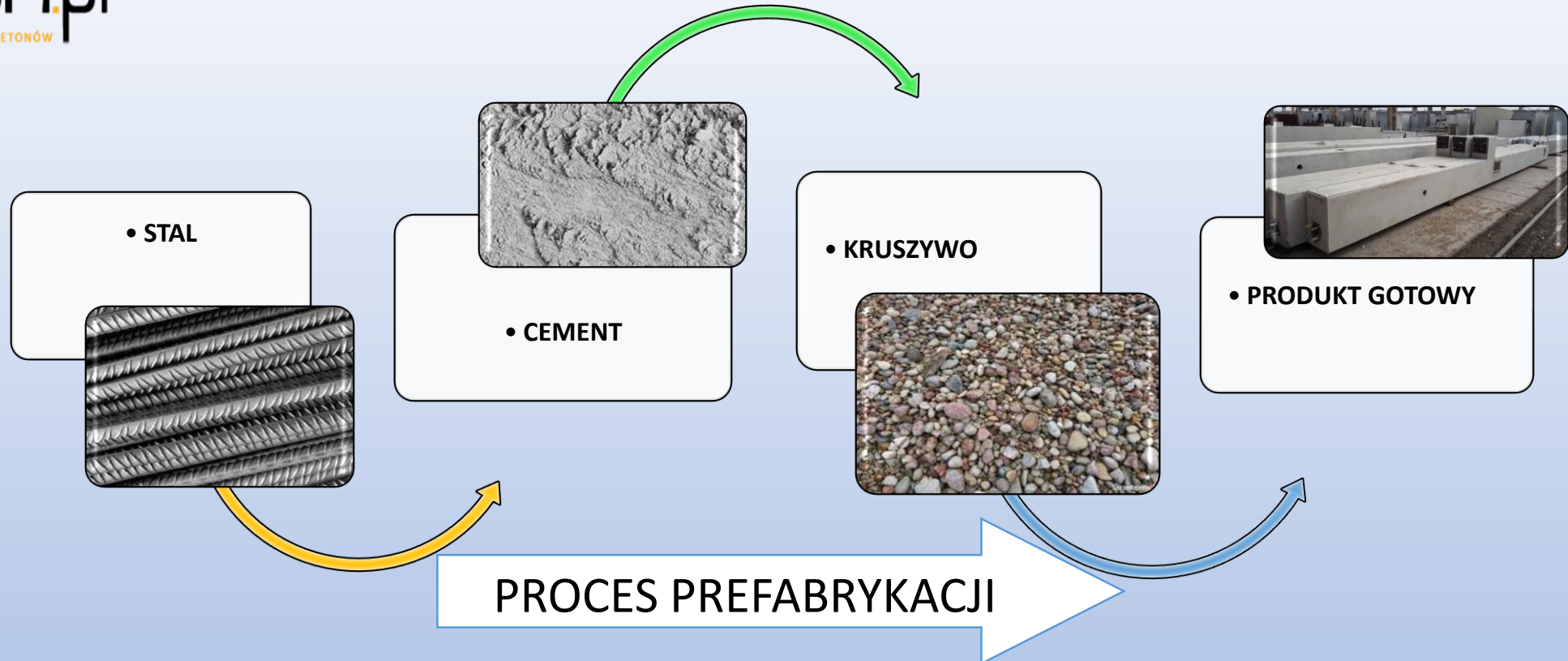
➤ podwaliny

➤ słupy do 16 ton

➤ belki nadprożowe

➤ elementy nietypowe na zamówienie





NASZE PRODUKTY

można spotkać w budynkach i budowlach od morza do Żar i Legnicy na południu oraz od Odry na zachodzie po Rogoźno, Wrześnię, Poznań, Kalisz, Leszno i Wschowę.



1964 r. - 55 lat "PUBR" - 2019 r.







PREFABRYKATY WIELKOGABARYTOWYCH





HALA PRODUKCYJNA NR 3

HALA PRODUKCYJNA NR 2



ZBROJARNIA



55
1964-2019
LAT





NIEKTÓRE Z NASZYCH REALIZACJI

Budynki mieszkalne Poznań, ul. Jasielska



Budynki mieszkalne Zielona Góra, ul. Jana z Kolna



Centrum Logistycznego JMP - Biedronka Gorzów – Baczyzna



Centrum Logistyczne JMP - Biedronka Gorzów – Baczyzna



Centrum Logistyczne JMP - Biedronka Gorzów – Baczyzna



Centrum logistyczne IKEA Industry Chlastawa



I STEEL - BUILDING

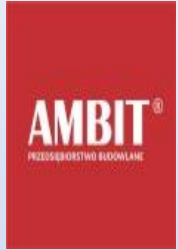
Budynki mieszkalne Międzyrzecz, ul. Malczewskiego



Kameralne Osiedle przy ul. Gajowej w Zielonej Górze



WSPÓŁPRACUJEMY Z FIRMAMI



SKANSKA



STEEL - BUILDING



AmeriGas
JAKOŚĆ. SZCZELNOŚĆ. BEZPIECZEŃSTWO



budnex

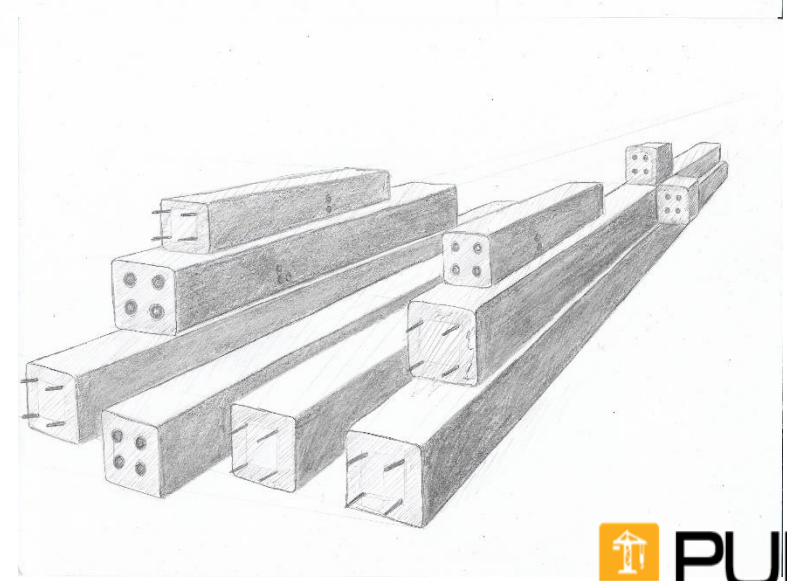
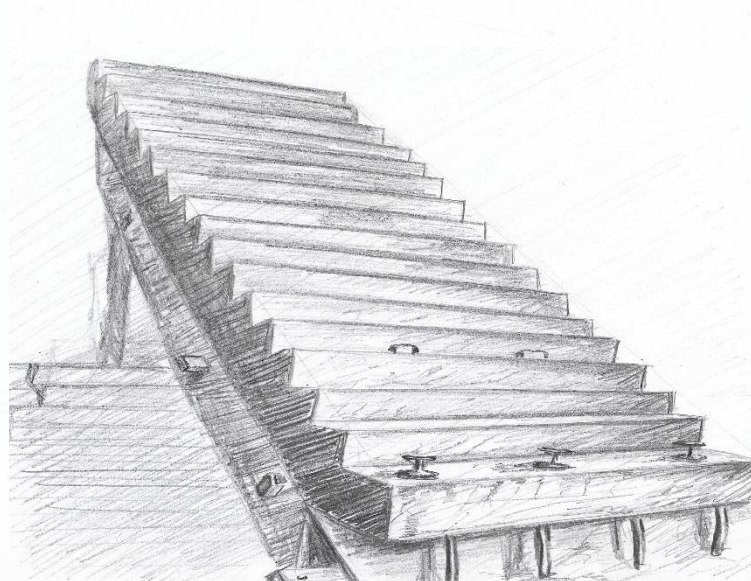
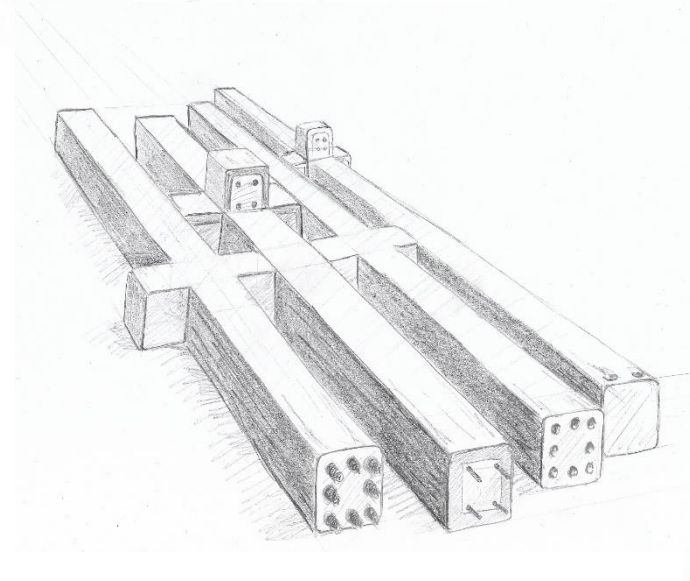
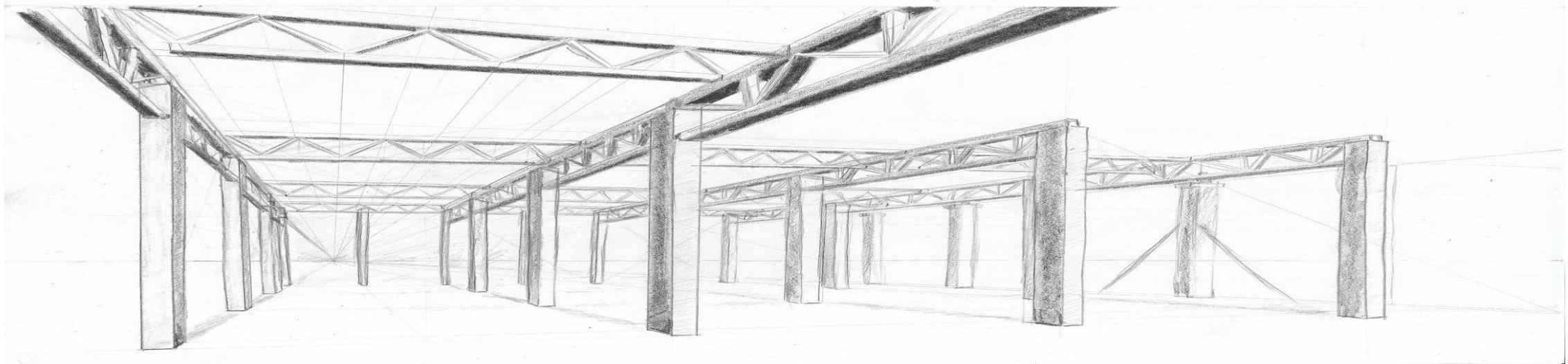



PKM Zachód



...I WIELE INNYCH

NASZE PREFABRYKATY W GRAFICE



A man in a dark blue suit, light blue shirt, and red striped tie stands outdoors next to large, brown, textured concrete letters that spell out 'PUBR'. He is leaning his right hand on the letter 'U'. The background shows a white building and greenery.

Henryk Maciej Woźniak
Prezes Zarządu
Przedsiębiorstwa Produkcji Betonów
„PUBR” Sp. z o. o.
ul. Reymonta 5
66-300 Międzyrzecz
Tel. 95 741 18 81
e-mail: prezes@pubr.pl